



Costruzione partecipata Piano di Zona - Ambito di Monza

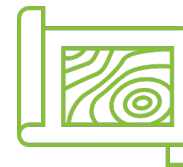
Linee e traiettorie di policy emergenti

Incontro VI - 19 marzo 2024

Paolo Pezzana – Daniele Valla – Francesco Cottatellucci – Pietro Rotini

Dove eravamo rimasti...?





Mappatura di servizi e policy locali realizzati e desiderati rispetto a 5 macroaree:
abitare, lavoro, comunità educante, salute, agio e benessere

e rispetto agli obiettivi trasformativi:

innovazione, prevenzione, ricomposizione, partecipazione contributiva, digitalizzazione



LINEE EMERGENTI

Housing sociale

Avvicinamento residenzialità

Dormitori

Pronto intervento sociale

Accompagnamento

Controllo prezzi abitare

Coordinamento

Altro

PARTE DEI RIFERIMENTI MAPPATI*

- housing sociale per diverse categorie e diverse età
- condominio solidale
- alloggi temporanei
- percorsi di avvicinamento alla residenzialità per disabili
- attività del patronato rivolte a neomamme
- Dormitori
- Asilo notturno
- pronto intervento sociale
- sportello abitare/lavoro in carcere
- agenzia per la casa
- canone calmierato
- sindacato inquilini
- Piano triennale offerta abitativa
- sistema a rete per l'abitare
- rete Artemide servizi tecnologici
- ...



ABITARE

*la mappatura completa è disponibile in formato Excel

LINEE EMERGENTI

Progetti specifici

Sportelli e orientamento

Sostegno accesso al lavoro

Inclusione

Coinvolgimento aziende

Coordinamento

PARTE DEI RIFERIMENTI MAPPATI*

- progetto comunità educanti
- progetti neomaggiorenni
- progetto NEET
- sportelli sindacali e di categoria
- sportello in carcere per abitare e lavoro
- sportello colf e badanti
- patronato
- orientamento verso servizi formativi e inserimenti lavorativi
- SIL
- la bellezza che cura
- centro ergoterapico
- borse lavoro
- fondo diamo lavoro
- SAI
- regolarizzazione utenti stranieri
- coinvolgimento aziende per inserimenti lavorativi
- volontariato aziendale
- tavolo salute comunità
- convenzioni oratori
- protocollo ALI
- B.A.S.E.

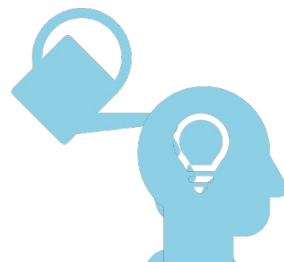


LAVORO

LINEE EMERGENTI

PARTE DEI RIFERIMENTI MAPPATI*

Inclusione	<ul style="list-style-type: none"> - laboratori espressivi nelle scuole sul tema del viaggio migratorio - "Biblioteca vivente": mettere in comunicazione l'interno con l'esterno (carcere) - centro ergoterapico - squadra calcio integrato 	Conciliazione	<ul style="list-style-type: none"> - Sguardi del mondo: spazio interculturale per bimbi - servizi "ponte" (quando asili e scuole sono chiusi) - Atelier Arcobaleno: accogliere e intrattenere i bambini, non ancora scolarizzati, figli delle donne che frequentano i corsi di italiano del C.P.I.A di Monza realizzato in Brugherio, così da consentire alle madri di studiare in tranquillità
Incontro tra pari	<ul style="list-style-type: none"> - Donne e sorrisi: opportunità alle donne di stare insieme, fare azioni culturali insieme - In Bottega - gruppi e percorsi "mamme peer" Punti di ascolto: consulenze specifiche rivolte ai genitori 	Sportelli e orientamento	<ul style="list-style-type: none"> - sportello migranti rete Matrioska - sportelli sociali pensionati - orientamento verso I servizi formativi e gli inserimenti lavorativi
Intergenerazionalità	<ul style="list-style-type: none"> - laboratori e spazi di incontro bimbi-adulto in oratorio - comunità mamma bambino 	Spazi	<ul style="list-style-type: none"> - orti condivisi - spazio gaming - spazio colore - C.A.S.E. - CAG
Formazione	<ul style="list-style-type: none"> - corso delegati e antenne sociali con ATS e Ambiti - tirocini curriculari studenti IFTP - empowerment cittadini 	Coordinamento	<ul style="list-style-type: none"> - costruzione di un sistema integrato 0-6 - Tiki Taka - piano socio sanitario della città - formazione reti e associazioni a sostegno delle dimissioni protette
Istruzione	<ul style="list-style-type: none"> - Non solo musica per primaria - sussidi scolastici - dispersione scolastica 		



COMUNITÀ EDUCANTE

LINEE EMERGENTI

PARTE DEI RIFERIMENTI MAPPATI*

Sportelli e uffici

- sportelli sindacali
- ufficio anziani

Strutture

- sportello accompagnamento all'esterno del carcere
- CDD
- centro anziani

Servizi

- ADM + ADD
- distribuzione alimentare
- telemedicina sociale
- educativa di strada
- sostegno malati oncologici

Formazione

- Corso delegati e antenne sociali con ATS e Ambiti
- Formazione (integrazione socio-sanitaria)

Cultura della salute

- progetto Slottiamo
- testimonianza/sensibilizzazione nelle scuole medie/superiori
- emergenza caldo
- prevenzione malattie oncologiche

Trasporto

- accompagnamento e trasporto sociale
- trasporto sanitario

Solitudine

- progetto contatto
- progetto spesa insieme
- gruppo di sostegno "lutto"

Coordinamento

- Piano locale promozione della salute
- B.A.S.E.
- rete Artemide
- rafforzamento delle reti con il terzo settore



SALUTE

LINEE EMERGENTI

Sostegno materiale
Sostegno
all'autonomia

Sostegno alla cura

Sostegno alla famiglia

Relazioni

Socialità

PARTE DEI RIFERIMENTI MAPPATI*

- sostegno alimentare tramite pacco alimentare
- sostegno decadimento cognitivo
- abitare/vita autonoma disabili gravi e gravissimi
- SAD
- telemedicina sociale
- gruppi a.m.a.
- voucher anziani on autosufficienti
- sollievi/esperienze disabili gravi/gravissimi
- gruppi di sostegno per varie tematiche: maternità
- genitori equilibrati/percorso formativo genitori
- Gruppo di consapevolezza rispetto alle relazioni affettive - generare relazioni non violente
- Gruppi di sostegno per varie tematiche: relazioni
- gruppo di sostegno per varie tematiche: lutto
- progetto contatto (aiuto alla solitudine)
- progetto spesa insieme
- sostegno al lutto
- telefonia sociale

Integrazione

Ascolto

Contrasto al disagio

Strutture

Coordinamento

- mediazione linguistica
- messa in rete popolazione migrante
- sportello stranieri
- Ascolto detenuto (rilevamento bisogni e non solo)
- Slottiamo
- Psicologi a costo 0
- progetto Attentamente + sguardi disagio minorile
- sportello scolastico psicopedagogico
- centro anziani
- case CAG
- CDD Silva e Gallarana
- Progetto attentamente disagio minorile: cabina di regia multi-istituzionale
- Rete entra in gioco - tra innovazione e prevenzione
- Piano salute comunale



AGIO e BENESSERE



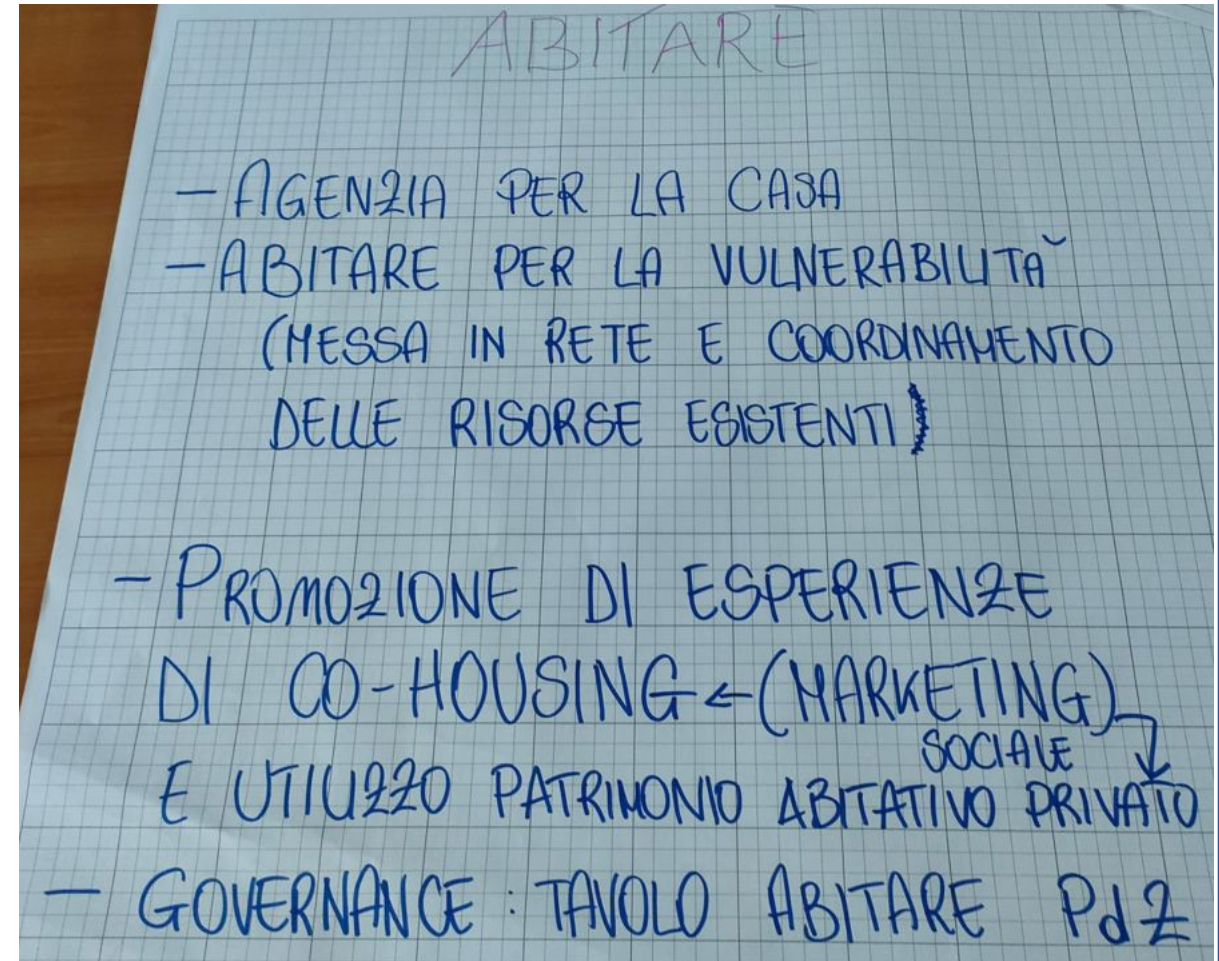
Domande rivolte ai partecipanti e discusse in gruppo:

***Vi ritrovate nelle principali linee emergenti?
Cosa volete mantenere e sviluppare e cosa manca
da inserire nel Piano di Zona
dell'Ambito di Monza?***



ABITARE

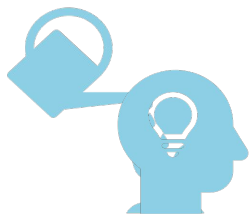
- Agenzia per la casa
- Abitare per la vulnerabilità (messa in rete e coordinamento delle risorse esistenti)
- Promozione di esperienze di co-housing (marketing sociale) e utilizzo patrimonio abitativo privato
- Governance: tavolo abitare PdZ per linee guida





LAVORO

- Importante far conoscere l'esistente più che creare cose nuove
- Coinvolgimento attivo delle aziende nel PdZ
- Inserimento lavorativo soggetti fragili: percorsi specifici
- Piattaforma digitale di integrazione e connessione (risorse, bisogni, soluzioni)
- Lavorare su art. 18
- Ripristinare gruppi A.M.A.
- Integrazione con Laboratorio ASST per stress lavoro correlato



COMUNITÀ EDUCANTE

- Sguardo più ampio; lavorare sul coordinamento che faccia ricomposizione dell'esistente sui territori; creare luoghi di ricomposizione
- Digitalizzazione del coordinamento e condivisione dei contenuti come deposito informazioni
 - accessibilità
- Inclusività e interculturalità della rete; rappresentare anche realtà che non ci sono ancora e operano sui territori
- Patto di corresponsabilità per cambiare paradigma: partecipazione contributiva per avere risposte
- Dialogo intergenerazionale e peer to peer; divario digitale: formazione su sistemi digitali
- Rilanciare il concetto di bene comune; la 'bellezza che cura'



SALUTE

- Cultura della salute (prevenzione e mantenimento): trasversale tra giovani, minori, bambini...;
- Accessibilità: conoscenza, informazione e fisica; educazione alla salute per tutta cittadinanza e per conoscenza reciproca tra attori di varie possibilità e canali
- Cura: dimissioni protette e accessibilità
- Innovazione: solitudine non solo su anziani ma anche giovani



AGIO e BENESSERE

- Sviluppo e potenziamento/ampliamento dell'utenza (persona e famiglia) come risorsa di avvicinamento al territorio: azioni di prossimità trasversali
- Spazi intergenerazionali e interculturali, più integrati (es: educazione digitale)
- Reti di 'contaminazione diffusa' per intercettare bisogni e ricomporre risorse, attraverso figure volontarie e/o professionali (es: custodi sociali, antenne sociali)
- Ripensare in modo condiviso il ruolo sociale e culturale delle associazioni
- Piattaforma digitale per la ricomposizione delle risorse del territorio

LINEE TRASVERSALI emerse dai gruppi

- Ricomposizione, coordinamento e integrazione (condivisione informazioni e valorizzazione dell'esistente)
 - Reti e spazi inclusivi, intergenerazionali, interculturali e *peer to peer*
 - Partecipazione contributiva, collaborazione e corresponsabilità
 - Digitalizzazione: piattaforme digitali a supporto della comunità e riduzione del divario digitale
- cfr. OBIETTIVO TRASFORMATIVO